

N/A: No aplica  
**CUMPLE:** Aprueba estándares exigidos por Certifycar  
**NO CUMPLE:** No aprueba estándares exigidos por Certifycar

# FORMULARIO INSPECCIÓN CERTIFYCAR

Fecha: jun 10, 14:06  
Nombre Inspector: Miguel Angel Botero Oyarzun  
Código Interno: 353

Nombre cliente: Checkeados SPA  
Email de contacto: contacto@checkeados.cl

Rut cliente: 77.112.792-4  
Teléfono de contacto: 982990673

## Datos Vehículo

Patente: HWBV71  
Año: 2016

Marca: Chevrolet  
Modelo: Captiva

Kilometraje: 81102  
Color: Blanco

| 1. GENERAL                                                                                                                  | CUMPLE | NO APLICA | NO CUMPLE | OBSERVACIONES                                      |
|-----------------------------------------------------------------------------------------------------------------------------|--------|-----------|-----------|----------------------------------------------------|
| 1 Papeles al día                                                                                                            | X      |           |           |                                                    |
| 2. SISTEMA ELÉCTRICO Y ELECTRÓNICO                                                                                          | CUMPLE | NO APLICA | NO CUMPLE | OBSERVACIONES                                      |
| 1 Scanner (Revisión códigos de falla, almacenados, chequeo general a sistemas)                                              | X      |           |           |                                                    |
| 2 Revisión carga batería                                                                                                    | X      |           |           |                                                    |
| 3 Revisión carga alternador                                                                                                 | X      |           |           |                                                    |
| 4 Revisión funcionamiento de alarma con sonido y con cierres                                                                | X      |           |           |                                                    |
| 5 Revisión fusibles                                                                                                         | X      |           |           |                                                    |
| 6 Revisión motor de partida (dando varias arranques hasta que no falle 5 a 6)                                               | X      |           |           |                                                    |
| 3. INTERIOR                                                                                                                 | CUMPLE | NO APLICA | NO CUMPLE | OBSERVACIONES                                      |
| 1 Revisión estado llaves (controles y apertura)                                                                             |        |           | X         | Solo una llave y no funciona el cierre a distancia |
| 2 Revisión arranque motor                                                                                                   | X      |           |           |                                                    |
| 3 Revisión luces y testigos tablero apagados                                                                                | X      |           |           |                                                    |
| 4 Revisión vibración ralenti (posibles bujías, bobina, cables)                                                              | X      |           |           |                                                    |
| 5 Revisión estado plásticos air bag (sin cortes ni roturas)                                                                 | X      |           |           |                                                    |
| 6 Revisión dirección (a tope, ruidos, vibración o golpes)                                                                   | X      |           |           |                                                    |
| 7 Revisión ruidos de embrague                                                                                               |        | X         |           |                                                    |
| 8 Revisión dureza en pedal de embrague                                                                                      |        | X         |           |                                                    |
| 9 Revisión de capota eléctrica en caso de existir (cabrio)                                                                  |        | X         |           |                                                    |
| 10 Revisión sunroof                                                                                                         |        | X         |           |                                                    |
| 11 Revisión corte de embrague (muy arriba o muy abajo)                                                                      |        | X         |           |                                                    |
| 12 Revisión pedal de freno (que no se vaya a fondo)                                                                         | X      |           |           |                                                    |
| 13 Revisión pedal de aceleración (que acelere sin fallar)                                                                   | X      |           |           |                                                    |
| 14 Revisión Kilometraje                                                                                                     | X      |           |           |                                                    |
| 15 Revisión bocina                                                                                                          | X      |           |           |                                                    |
| 16 Revisión cierre centralizado                                                                                             | X      |           |           |                                                    |
| 17 Revisión alza vidrios eléctricos                                                                                         | X      |           |           |                                                    |
| 18 Revisión espejos eléctricos laterales                                                                                    | X      |           |           |                                                    |
| 19 Revisión señalizadores                                                                                                   | X      |           |           |                                                    |
| 20 Revisión luces                                                                                                           | X      |           |           |                                                    |
| 21 Revisión comandos calefacción y AC                                                                                       | X      |           |           |                                                    |
| 22 Revisión de controles al volante                                                                                         | X      |           |           |                                                    |
| 23 Revisión sapitos de agua delanteros y traseros                                                                           | X      |           |           |                                                    |
| 24 Revisión limpia parabrisas                                                                                               | X      |           |           |                                                    |
| 25 Revisión radio (Revisión USB, aux, cd y emisoras)                                                                        | X      |           |           |                                                    |
| 26 Revisión calefacción (que caliente)                                                                                      | X      |           |           |                                                    |
| 27 Revisión enfriamiento AC                                                                                                 | X      |           |           |                                                    |
| 28 Revisión estado general interior                                                                                         |        |           | X         | Se recomienda limpieza interior full               |
| 29 Revisión tapices                                                                                                         |        |           | X         | Se recomienda limpieza                             |
| 30 Revisión eficacia freno mano (4 a 6 dientes)                                                                             | X      |           |           |                                                    |
| 31 Revisión sensores acercamiento                                                                                           | X      |           |           |                                                    |
| 32 Revisión cámara de retroceso                                                                                             |        | X         |           |                                                    |
| 33 Revisión correderas asientos (manual o eléctrico)                                                                        | X      |           |           |                                                    |
| 34 Revisión cinturones seguridad                                                                                            | X      |           |           |                                                    |
| 35 Revisión neumático repuesto                                                                                              | X      |           |           |                                                    |
| 36 Revisión herramientas auto                                                                                               | X      |           |           |                                                    |
| 37 Revisión botiquín                                                                                                        | X      |           |           |                                                    |
| 4. REVISIÓN EN RUTA                                                                                                         | CUMPLE | NO APLICA | NO CUMPLE | OBSERVACIONES                                      |
| 1 Revisión Alineación                                                                                                       | X      |           |           |                                                    |
| 2 Revisión Balanceo                                                                                                         | X      |           |           |                                                    |
| 3 Revisión caja de cambios (que pasen sin problemas, sin asperezas ni ruidos)                                               | X      |           |           |                                                    |
| 4 Revisión embrague que corte bien, que no tenga ruidos de pedal o rodamiento ni patine                                     |        | X         |           |                                                    |
| 5 Revisión ruidos de dirección (bomba, homocinética, terminales dirección, rodamientos de masa)                             | X      |           |           |                                                    |
| 6 Revisión frenos (chillidos, raspado, crujido de balatas, zumbido al frenar, vibración al frenar, pedal esponjoso o largo) | X      |           |           |                                                    |
| 7 Revisión temperatura motor (indicador en la mitad o sin luces de alta encendidas)                                         | X      |           |           |                                                    |

| 4. REVISIÓN EN RUTA                              |                                                                                                                | CUMPLE    | NO APLICA | NO CUMPLE     | OBSERVACIONES |
|--------------------------------------------------|----------------------------------------------------------------------------------------------------------------|-----------|-----------|---------------|---------------|
| 8                                                | Revisión indicadores tablero (odómetro, velocímetro, testigos varios, temperatura, presión de aceite, batería) | X         |           |               |               |
| 9                                                | Revisión velocidad cruceo                                                                                      | X         |           |               |               |
| 10                                               | Revisión motor (perdida de potencia, ruidos de golpeteo, tirones, se chupa o tiene explosiones)                | X         |           |               |               |
| 11                                               | Revisión humo en caso que sea notorio                                                                          | X         |           |               |               |
| 12                                               | Revisión ruidos de escape (cascabeleo catalítico, escape suelto o soporte)                                     | X         |           |               |               |
| 13                                               | Revisión sonidos de carrocería                                                                                 | X         |           |               |               |
| 14                                               | Revisión ruidos de suspensión y tren delantero                                                                 | X         |           |               |               |
| 15                                               | Revisión cremallera de dirección (que no tenga juego ni crujido)                                               | X         |           |               |               |
| 16                                               | Revisión ruidos de correas                                                                                     | X         |           |               |               |
| 17                                               | Revisión eficacia frenos (ABS o convencional)                                                                  | X         |           |               |               |
| 18                                               | Revisión cambios automáticos (que pasen de acuerdo a la velocidad, que no de tirones al salir o bajar marchas) | X         |           |               |               |
| 19                                               | Revisión funcionamiento de 4WD (manual y automática)                                                           |           | X         |               |               |
| 20                                               | Revisión ruidos de crucetas, diferencial o cardan                                                              |           | X         |               |               |
| 21                                               | Revisión funcionamiento de turbo (que cargue adecuadamente, que no tenga ruido ni sople)                       |           | X         |               |               |
| 5. MOTOR                                         | CUMPLE                                                                                                         | NO APLICA | NO CUMPLE | OBSERVACIONES |               |
| 1                                                | Revisión ruidos de golpeteo de motor                                                                           | X         |           |               |               |
| 2                                                | Revisión ruidos golpe valvular o taquis                                                                        | X         |           |               |               |
| 3                                                | Revisión ruidos de chillidos en correas                                                                        | X         |           |               |               |
| 4                                                | Revisión ruidos de bomba de agua                                                                               | X         |           |               |               |
| 5                                                | Revisión ruidos en bomba de dirección hidráulica                                                               | X         |           |               |               |
| 6                                                | Revisión ruidos rodamientos varios                                                                             | X         |           |               |               |
| 7                                                | Revisión ruidos en rodamiento de alternador                                                                    | X         |           |               |               |
| 8                                                | Revisión ruidos de fuga de escape                                                                              | X         |           |               |               |
| 9                                                | Revisión ruidos de fuga de aire                                                                                | X         |           |               |               |
| 10                                               | Revisión ruidos en caja de cambios                                                                             | X         |           |               |               |
| 11                                               | Revisión ruido rodamiento empuje                                                                               | X         |           |               |               |
| 12                                               | Revisión fugas de agua en mangueras de radiador                                                                | X         |           |               |               |
| 13                                               | Revisión fugas de agua radiador calefacción                                                                    | X         |           |               |               |
| 14                                               | Revisión fugas mangueras de agua                                                                               | X         |           |               |               |
| 15                                               | Revisión fugas y oxido en tapa termostato                                                                      | X         |           |               |               |
| 16                                               | Revisión fugas y oxido en carcasa termostato                                                                   | X         |           |               |               |
| 17                                               | Revisión fugas y oxido en bomba de agua                                                                        | X         |           |               |               |
| 18                                               | Revisión fuga y oxido en tapa depósito radiador                                                                | X         |           |               |               |
| 19                                               | Revisión fuga y oxido en tapa depósito agua                                                                    | X         |           |               |               |
| 20                                               | Revisión fuga en mangueras de calefacción                                                                      | X         |           |               |               |
| 21                                               | Revisión fugas y oxido en radiador                                                                             | X         |           |               |               |
| 22                                               | Revisión fugas y oxido en sellos de agua de motor                                                              | X         |           |               |               |
| 23                                               | Revisión fugas de aceite en tapa de válvulas                                                                   | X         |           |               |               |
| 24                                               | Revisión fugas de aceite en empaquetadura de culatas                                                           | X         |           |               |               |
| 25                                               | Revisión fugas aceite en retén de distribución                                                                 | X         |           |               |               |
| 26                                               | Revisión fugas aceite en carter                                                                                | X         |           |               |               |
| 27                                               | Revisión fugas aceite en retén de cola caja de cambios                                                         | X         |           |               |               |
| 28                                               | Revisión fugas aceite en diferencial                                                                           | X         |           |               |               |
| 29                                               | Revisión fugas aceite en filtro de aceite                                                                      | X         |           |               |               |
| 30                                               | Revisión tapa de depósito de agua que no tenga aceite                                                          | X         |           |               |               |
| 31                                               | Revisión tapa de aceite libre de agua                                                                          | X         |           |               |               |
| 32                                               | Revisión fuga de líquido de frenos                                                                             | X         |           |               |               |
| 33                                               | Revisión de fuga de líquido hidráulico                                                                         | X         |           |               |               |
| 34                                               | Revisión de fuga de líquido limpia parabrisas                                                                  | X         |           |               |               |
| 35                                               | Revisión correa AC                                                                                             | X         |           |               |               |
| 36                                               | Revisión de correa alternador                                                                                  | X         |           |               |               |
| 37                                               | Revisión de correa de dirección                                                                                | X         |           |               |               |
| 38                                               | Revisión ruidos en distribución, si existe información de fecha Km                                             | X         |           |               |               |
| 39                                               | Revisión nivel de aceite                                                                                       | X         |           |               |               |
| 40                                               | Revisión nivel de coolant                                                                                      | X         |           |               |               |
| 41                                               | Revisión nivel de líquido de frenos                                                                            | X         |           |               |               |
| 42                                               | Revisión de nivel líquido hidráulico                                                                           | X         |           |               |               |
| 43                                               | Revisión escape (que no tire humo negro, blanco o azul)                                                        | X         |           |               |               |
| 44                                               | Revisión fugas de escape                                                                                       | X         |           |               |               |
| 45                                               | Revisión soporte motor visual y con presión                                                                    | X         |           |               |               |
| 46                                               | Revisión de golpeteo en inyectores en caso de ser diésel                                                       |           | X         |               |               |
| 47                                               | Revisión empaquetaduras (sin manipulación, motor sin abrir, Revisión juntas y pegamentos)                      | X         |           |               |               |
| 48                                               | Revisión posibles ruidos o anomalías en compresor de AC                                                        | X         |           |               |               |
| 6. SISTEMA DE SUSPENSIÓN, TREN DELANTERO Y FRENO | CUMPLE                                                                                                         | NO APLICA | NO CUMPLE | OBSERVACIONES |               |

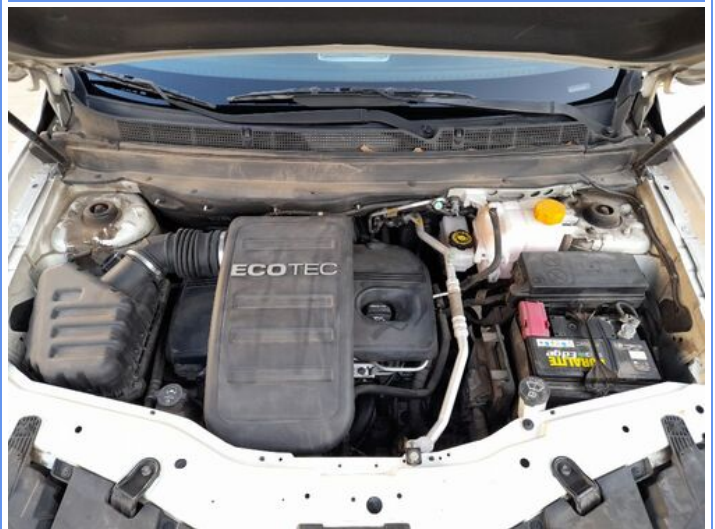
| 6. SISTEMA DE SUSPENSIÓN, TREN DELANTERO Y FRENOS |                                                                                | CUMPLE | NO APLICA | NO CUMPLE | OBSERVACIONES                                    |
|---------------------------------------------------|--------------------------------------------------------------------------------|--------|-----------|-----------|--------------------------------------------------|
| 1                                                 | Revisión visual neumáticos (desgaste parejo, roturas, grietas, clavos)         |        |           | X         | Cumplieron vida útil 5 años se recomienda cambio |
| 2                                                 | Revisión de cazoletas                                                          | X      |           |           |                                                  |
| 3                                                 | Revisión de espirales                                                          | X      |           |           |                                                  |
| 4                                                 | Revisión amortiguadores (Revisión humedad, Revisión "rebote")                  | X      |           |           |                                                  |
| 5                                                 | Revisión discos de freno delanteros                                            | X      |           |           |                                                  |
| 6                                                 | Revisión discos de frenos traseros                                             | X      |           |           |                                                  |
| 7                                                 | Revisión frenos desgaste de pastillas delanteras                               | X      |           |           |                                                  |
| 8                                                 | Revisión frenos desgaste de pastillas traseras                                 | X      |           |           |                                                  |
| 9                                                 | Revisión pasadores de caliper de freno delanteros                              | X      |           |           |                                                  |
| 10                                                | Revisión pasadores de caliper de freno traseros                                | X      |           |           |                                                  |
| 11                                                | Revisión fuga líquido freno por niples                                         | X      |           |           |                                                  |
| 12                                                | Revisión fuga líquido freno por flexibles                                      | X      |           |           |                                                  |
| 13                                                | Revisión cable sensor ABS                                                      | X      |           |           |                                                  |
| 14                                                | Revisión sensores cables de sensores de pastillas delanteros                   |        | X         |           |                                                  |
| 15                                                | Revisión sensores cables de sensores de pastillas traseros                     |        | X         |           |                                                  |
| 16                                                | Revisión fuelles de caja de dirección                                          | X      |           |           |                                                  |
| 17                                                | Revisión fuelles de homocinética                                               | X      |           |           |                                                  |
| 18                                                | Revisión bujes de bandejas                                                     | X      |           |           |                                                  |
| 19                                                | Revisión rotulas de bandejas                                                   | X      |           |           |                                                  |
| 20                                                | Revisión bandejas                                                              | X      |           |           |                                                  |
| 21                                                | Revisión terminales de dirección                                               | X      |           |           |                                                  |
| 22                                                | Revisión zumbido en rodamientos de masa delanteros                             | X      |           |           |                                                  |
| 23                                                | Revisión zumbido en rodamientos de masa traseros                               | X      |           |           |                                                  |
| 24                                                | Revisión paquetes de resorte (no estén quebrados ni tengan bujes rotos)        | X      |           |           |                                                  |
| 25                                                | Revisión barras de torsión que no hayan fugas de aceite en diferencial trasero | X      |           |           |                                                  |
| 26                                                | Revisión crucetas de cardan                                                    |        | X         |           |                                                  |
| 27                                                | Revisión cardan (mover cardan para ver que haya juego en el muñón)             |        | X         |           |                                                  |
| 28                                                | Revisión cardan corto cuando tiene transfer (mover cardan que no haya juego)   |        | X         |           |                                                  |
| 7. EXTERIOR                                       |                                                                                | CUMPLE | NO APLICA | NO CUMPLE | OBSERVACIONES                                    |
| 1                                                 | Revisión latas                                                                 |        |           | X         | Puerta trasera derecha con abollon               |
| 2                                                 | Revisión estado pintura                                                        |        |           | X         | Puerta trasera con abollon                       |
| 3                                                 | Revisión choques                                                               |        |           | X         | Puerta trasera con choque no grave               |
| 4                                                 | Revisión parabrisas                                                            | X      |           |           |                                                  |
| 5                                                 | Revisión apertura y cierre cuadratura puertas                                  | X      |           |           |                                                  |
| 6                                                 | Revisión espejos laterales                                                     | X      |           |           |                                                  |
| 7                                                 | Revisión dado de seguridad                                                     |        | X         |           |                                                  |
| 8                                                 | Revisión vidrios de puertas                                                    | X      |           |           |                                                  |
| 9                                                 | Revisión VIN visual en chasis                                                  | X      |           |           |                                                  |
| 10                                                | Revisión Molduras e insignias                                                  | X      |           |           |                                                  |
| 11                                                | Revisión Ópticos y focos                                                       | X      |           |           |                                                  |
| 12                                                | Revisión Antena eléctrica                                                      | X      |           |           |                                                  |
| 13                                                | Revisión Alarma                                                                | X      |           |           |                                                  |

**Fotografías del vehículo**

1)



2)





3)



4)



5)



6)



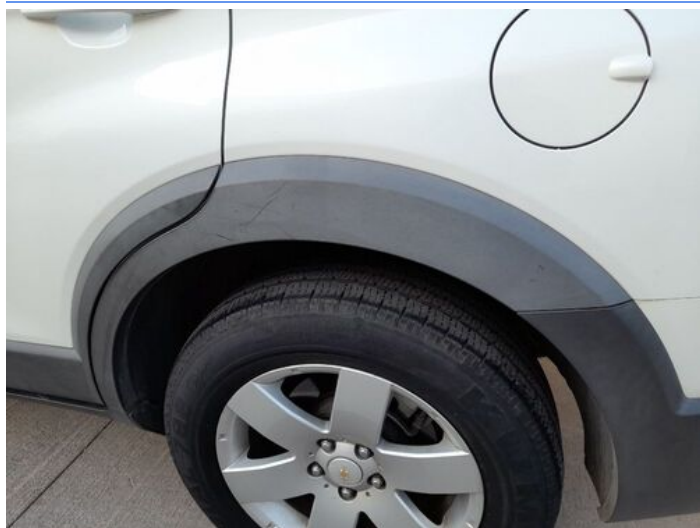
7)



8)



9)



10)



11)



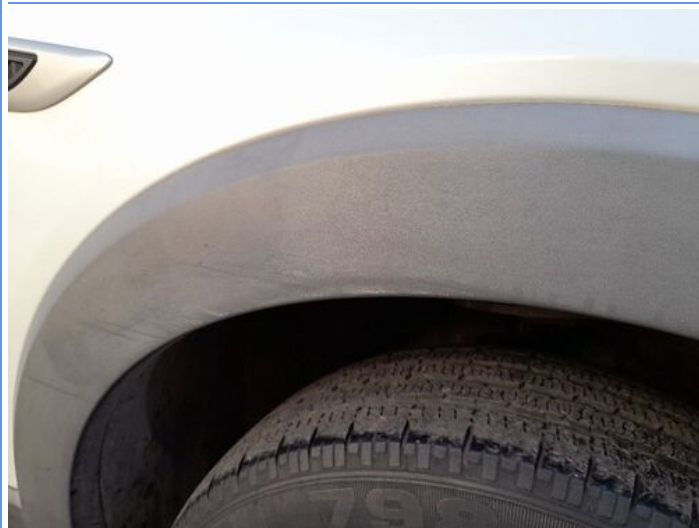
12)



13)

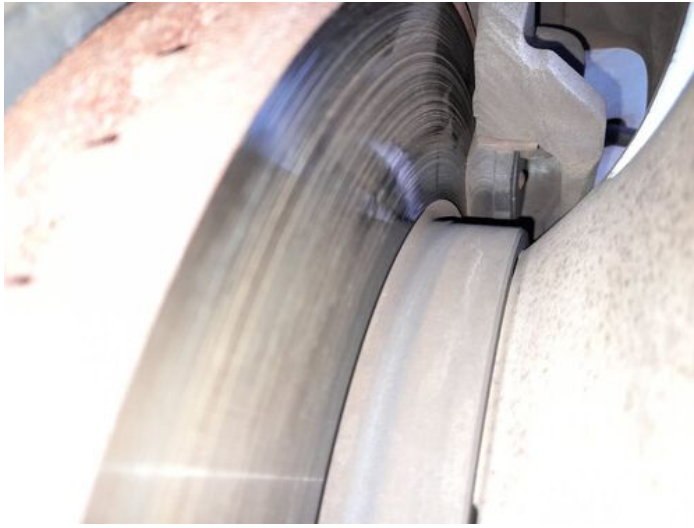


14)





15)



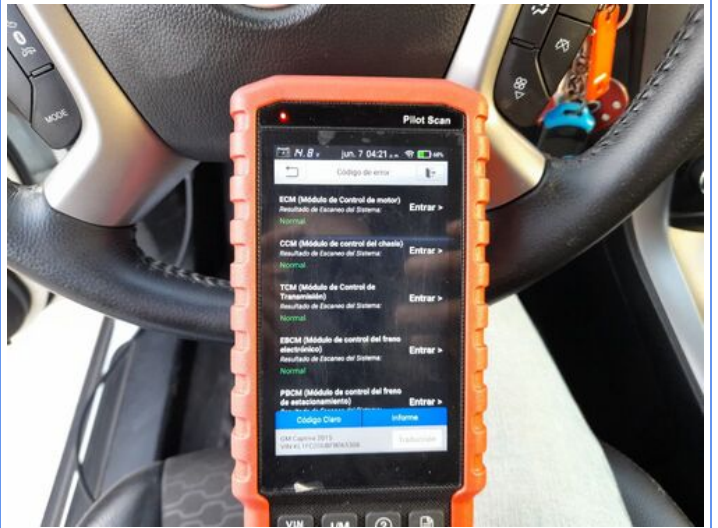
16)



17)



18)



19)



20)



21)



#### **Conclusión de la Inspección**

Se reviso vehículo en su estado exterior y encontramos que la puerta trasera derecha se encuentra con abollón notorio pero no de gravedad, pintura se vio afectada. Las molduras de paso de ruedas se encuentran con desgaste por exposición solar, parachoques trasero le falta tapa remolque y parachoques delantero se encuentra leve descuadre. Se reviso su tren delantero y trasero el cual no se encontraron anomalías en bandejas, bujes, homocinéticas, bieletas y tren motriz. Sus neumáticos se encuentran con desgaste normal pero con vencimiento ya que cumplieron 5 años de uso. En cuanto a su interior se revisaron todos los comandos y botones los cuales ninguno presento fallas, el tapiz de los asientos se recomienda efectuar limpieza al igual que tablero y plásticos interiores. El volante se encuentra con leve desgaste y pomo de palanca de cambios. Se efectuó un scanner y no se detectaron fallas electrónicas. En la prueba de ruta no se detecto ruidos de chasis u otro elemento de tren motriz.

**INSPECCIONADO** ✓

**Certifcar Spa**

